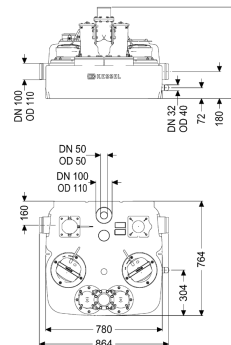


## Przepompownia Aqualift L Duo, SPF 1300-S3, 230 V



### Dane produktowe

Nr art.: 28797  
 GTIN: 4026092107386  
 Grupa Rabatowa: 20

### Opis

Przepompownia do ścieków zawierających fekalia i bez fekalii jest wyposażona w jedną lub dwie pompy zatapialne oraz zawór zwrotny. Zbiornik wykonany z trwałego tworzywa sztucznego (PE) posiada zamkniętą komorę pompy z przykręcanym otworem wyczystkowym. Sterowanie następuje przy pomocy przyjaznego dla użytkownika sterownika.

#### Wersja

Typ urządzenia:	urządzenie dwupompowe
Ustawienie:	Ustawienie suche
Sterowanie pompą:	Sterownik
Zawór zwrotny:	zintegrowany

#### Cechy ogólne

Kolor:	czarny
Norma:	EN 12050-1
Typ ścieków:	Ścieki zawierające fekalia i bez fekalii
Sposób zabudowy:	ustawienie swobodne
Stan w momencie dostawy:	gotowy do instalacji
Typ urządzenia:	Duo

#### Wymiary

Ciężar netto:	48 kg
Ciężar brutto:	55 kg
Długość:	764 mm
Szerokość:	864 mm

Wysokość:	610 mm
Wymiar opakowania:	dł.
Wymiar opakowania:	szer.
Wymiar opakowania:	wys.
<b>Zbiornik/korpus</b>	
Przewód tłoczny (DN):	80
Przewód tłoczny (DA):	90 mm
Przyłącze ręcznej pompy membranowej (DN):	32
Przyłącze odpowietrzające (DN):	70
Wielkość nominalna dopływu (DN):	100 mm
Liczba dopływów:	3
Pojemność użytkowa:	50 l
Pojemność zbiornika:	120 l
Wariant króćca:	Z króćcem bosym i kielichem
<b>Przenośnik</b>	
Pompa:	SPF 1300
Liczba pomp:	2
Ciężar, pompa:	9,6 kg
Napięcie robocze:	230 V
Prąd znamionowy:	6,4 A
Klasa ochrony:	I
Klasa izolacji:	F
Stopień ochrony pompy:	IP 68 (3 m / 48 h)
Nadzór temperatury:	zintegrowany
Maks. temperatura tłoczonego medium (przy pracy stałej):	40 °C
Maks. wydajność tłoczenia:	32 m <sup>3</sup> /h
Maks. wys. podnoszenia:	9,2 m
Prędkość obrotowa:	2600 U/min
Pobór mocy P1:	1,5 kW
Pobór mocy P2:	0,9 kW
Tryb roboczy:	S3 - 15%
Wymagane zabezpieczenie (zabezpieczenie linii):	C 10 A
Typ przewodu przyłączeniowego pompy:	H07RN-F 3G 1,5 mm <sup>2</sup>
Typ wirnika:	Wolny przelot
Wolny przelot:	40 mm
Długość przewodu sieciowego pompy:	5 m
<b>Sterowanie</b>	
Sterownik:	Connect
Funkcja sterownik:	Z komunikatem alarmowym
Włącznik ochrony silnika:	tak
Czujnik alarmowy:	Przełącznik pływakowy
Typ pomiaru poziomu:	mechaniczny
Stopień ochrony sterownika:	IP 54
Częstotliwość sieciowa:	50 Hz
Napięcie robocze:	230 V
Długość przewodu sieciowego sterownik:	5 m

Kontakt bezpotencjałowy:	opcjonalny
Złącze GSM:	nie
Złącze USB:	nie
Funkcja dziennika zdarzeń:	nie
Wyświetlacz wielowierszowy:	nie
Podtrzymywanie baterijne :	tak
System samodiagnozy (SDS):	nie
Wariant urządzenia ostrzegawczego:	sygnał akustyczny i optyczny
Wymagane zabezpieczenie (zabezpieczenie linii):	C 10 A