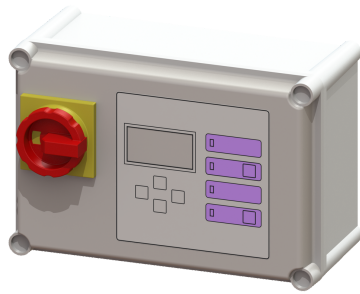


Sterownik Comfort 400 V, Aqualift Mono, 4,0-6,3 A



Dane produktowe

Nr art.: 28761
GTIN: 4026092054604
Grupa Rabatowa: 20

Zalety

- System samodiagnozy (SDS)
- Styk bezpotencjałowy sygnałów awarii/alarmu
- Funkcja przypomnienia o kolejnym przeglądzie

Opis

Sterownik Comfort do przepompowni wewnętrznych lub przepompowni zewnętrznych. Pasujące do urządzeń pojedynczych z zasilaniem 400 V. Opcjonalna możliwość podłączenia przełącznika pływakowego, sond przewodności i sondy hydrostatycznej do listwy zaciskowej. Przyjazne dla użytkownika prowadzenie po menu na wielowierszowym wyświetlaczu. Prowadzenie po menu w sześciu językach. Łatwy wybór urządzenia, które należy podłączyć, z ustawionymi wstępnie, specyficznymi dla urządzenia parametrami eksploatacji. Wskazanie aktualnych wartości pomiarowych. Łatwe dopasowanie parametrów związanych z funkcjami, ze zintegrowanym licznikiem roboczogodzin. Z systemem samodiagnozy (SDS) do nadzoru pompy, czujników i buforowania baterii. W przypadku nieprawidłowej instalacji lub wadliwego funkcjonowania generowany jest akustyczny i optyczny komunikat alarmowy. Przesyłanie zbiorczego komunikatu o usterkach i alarmach przez opcjonalny styk bezpotencjałowy lub zintegrowany interfejs szeregowy do modemu GSM.

Wersja

Seria: ab 03/2010
Typ urządzenia: Pojedyncza jednostka

Cechy ogólne

Kolor: szary
Typ urządzenia: Mono

Wymiary

Ciężar netto: 2,47 kg
Ciężar brutto: 3,19 kg
Wymiar opakowania: dł.
Wymiar opakowania: szer.
Wymiar opakowania: wys.

Przenośnik

Typ przyłącza:	Przyłącze bezpośrednie
Prąd znamionowy:	4 - 6,3 A
Sterowanie	
Sterownik:	Comfort
Włącznik ochrony silnika:	tak
Stopień ochrony sterownika:	IP 54
Typ przyłącza:	Przyłącze bezpośrednie
Kontakt bezpotencjałowy:	tak
Złącze GSM:	tak
Złącze USB:	nie
Funkcja dziennika zdarzeń:	tak
Wyświetlacz wielowierszowy:	tak
Podtrzymywanie baterijne :	tak
System samodiagnozy (SDS):	tak