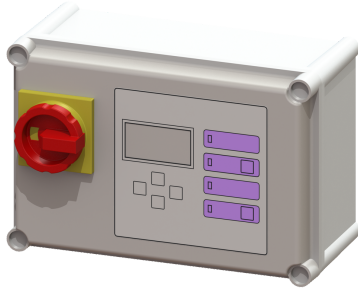


Sterownik Comfort 400V - pojedyn. 400 V, Aqualift Mono, 2,5-4,0 A



Dane produktowe

Nr art.: 28755
GTIN: 4026092055007
Grupa Rabatowa: 20

Zalety

- System samodiagnozy (SDS)
- Styk bezpotencjałowy sygnałów awarii/alarmu
- Funkcja przypomnienia o kolejnym przeglądzie

Opis

Sterownik Comfort do przepompowni wewnętrznych lub przepompowni zewnętrznych. Pasujące do urządzeń pojedynczych z zasilaniem 400 V. Opcjonalna możliwość podłączenia przełącznika pływakowego, sond przewodności i sondy hydrostatycznej do listwy zaciskowej. Przyjazne dla użytkownika prowadzenie po menu na wielowierszowym wyświetlaczu. Prowadzenie po menu w sześciu językach. Łatwy wybór urządzenia, które należy podłączyć, z ustawionymi wstępnie, specyficznymi dla urządzenia parametrami eksploatacji. Wskazanie aktualnych wartości pomiarowych. Łatwe dopasowanie parametrów związanych z funkcjami, ze zintegrowanym licznikiem roboczogodzin. Z systemem samodiagnozy (SDS) do nadzoru pompy, czujników i buforowania baterii. W przypadku nieprawidłowej instalacji lub wadliwego funkcjonowania generowany jest akustyczny i optyczny komunikat alarmowy. Przesyłanie zbiorczego komunikatu o usterkach i alarmach przez opcjonalny styk bezpotencjałowy lub zintegrowany interfejs szeregowy do modemu GSM.

Wersja

Seria: ab 03/2010
Typ urządzenia: Pojedyncza jednostka

Cechy ogólne

Kolor: szary
Typ urządzenia: Mono
ATEX: nie

Wymiary

Ciężar netto: 2,47 kg
Ciężar brutto: 3,19 kg
Wymiar opakowania: dł.
Wymiar opakowania: szer.
Wymiar opakowania: wys.

| | |
|-----------------------------|-----------|
| Przenośnik | |
| Prąd znamionowy: | 2,5 - 4 A |
| Sterowanie | |
| Sterownik: | Comfort |
| Włącznik ochrony silnika: | tak |
| Stopień ochrony sterownika: | IP 54 |
| Kontakt bezpotencjałowy: | tak |
| Złącze GSM: | tak |
| Złącze USB: | nie |
| Funkcja dziennika zdarzeń: | tak |
| Wyświetlacz wielowierszowy: | tak |
| Podtrzymywanie baterijne : | tak |
| System samodiagnozy (SDS): | tak |