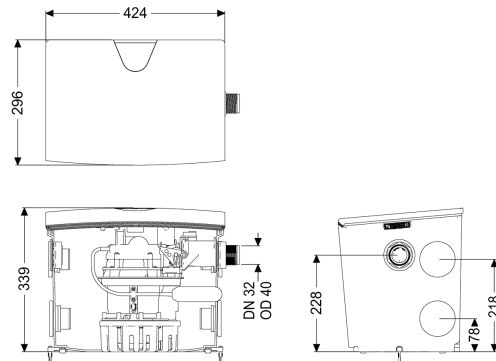
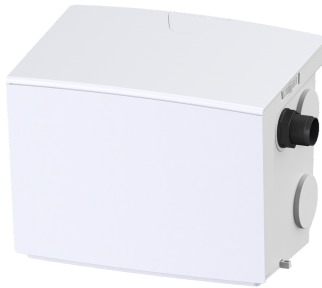


## Przepompownia Minilift L GTF 1000, resistant, zabud. wolnostojąca



### Dane produktowe

Nr art.: 28563C  
 GTIN: 4026092097021  
 Grupa Rabatowa: 20

### Zalety

- Konserwacja bez użycia narzędzi
- Odporna na gorącą wodę
- Łatwa konserwacja bez użycia narzędzi

### Opis

Mała przepompownia wewnętrzna Minilift L jest dostarczana w stanie gotowym do podłączenia i przeznaczona jest do usuwania ścieków domowych.

Świetnie nadaje się do podłączenia do kabiny prysznicowej, wanny, umywalki, zlewozmywaka, pralki czy zmywarki. Pompę zatapialną z przełącznikiem pływakowym można łatwo wyjąć za zamknięcia obsługiwane jedną ręką. Zbiornik wykonany z tworzywa sztucznego posiada otwartą komorę pompy i jest odporny na działanie agresywnych ścieków.

Dzięki licznym dopływom (4x DN 50 w poziomie, 1x DN 40 w pionie) i dwóm zamiennym otworom na odpływ urządzenie umożliwia uniwersalny i prosty montaż w miejscu zabudowy.

- odporna na gorącą wodę i solankę
- fabrycznie wbudowany zawór zwrotny po stronie tłocznej
- wydajna pompa z wirnikiem Vortex dla najwyższego bezpieczeństwa pracy
- konserwacja bez użycia narzędzi

Wersja

Typ urządzenia:

Resistant:

Pojedyncza jednostka

Odporna na media zawierające sole, ścieki z instalacji zmniejszających twardość wody oraz na kondensaty z urządzeń grzewczych

Sterowanie pompą:

Zawór zwrotny:

Pływak

zintegrowany

Przewód tłoczny:	poziomy
Cechy ogólne	
Kolor:	biały
Norma:	EN 12050-2
Typ ścieków:	Ścieki bez fekaliiów
Sposób zabudowy:	ustawienie swobodne
Stan w momencie dostawy:	gotowy do przyłączenia
Wymiary	
Ciężar netto:	16,35 kg
Ciężar brutto:	16,35 kg
Długość:	425 mm
Szerokość:	300 mm
Wysokość:	340 mm
Wymiar opakowania:	dł.
Wymiar opakowania:	szer.
Wymiar opakowania:	wys.
Zbiornik/korpus	
Przewód tłoczny (DN):	32
Przewód tłoczny (DA):	40 mm
Liczba dopływów:	5
Pojemność użytkowa:	7 l
Pojemność zbiornika:	30 l
Dopływ pionowo (DN):	40
Dopływ poziomy (DN):	50
Przenośnik	
Pompa:	GTF 1000 resistant
Liczba pomp:	1
Ciężar, pompa:	10 kg
Typ przyłącza:	Wtyczka ze stykiem ochronnym, 2-biegunowa
Prąd znamionowy:	5,6 A
Klasa ochrony:	I
Stopień ochrony pompy:	IP 68 (3 m)
Nadzór temperatury:	zintegrowany
Maks. temperatura tłoczonego medium (przy pracy stałej):	40 °C
Odporność na gorącą wodę, krótkotrwale (2 min.):	80 °C
Maks. wydajność tłoczenia:	14,5 m <sup>3</sup> /h
Maks. wys. podnoszenia:	10 m
Prędkość obrotowa:	2800 U/min
Pobór mocy P1:	1,27 kW
Pobór mocy P2:	0,73 kW
Tryb roboczy:	S3 - 50%
Wymagane zabezpieczenie (zabezpieczenie linii):	C 16 A
Typ przewodu przyłączeniowego pompy:	H07RN-F 3G 1,5 mm <sup>2</sup>
Typ wirnika:	Wolny przelot

Wolny przelot:	10 mm
Długość przewodu sieciowego pompy:	5 m
Sterowanie	
Czujnik/Sonda poziomu:	Przełącznik pływakowy
Typ pomiaru poziomu:	mechaniczny
Częstotliwość sieciowa:	50 Hz
Napięcie robocze:	230 V
Typ przyłącza:	Wtyczka ze stykiem ochronnym, 2-biegunowa
Wymagane zabezpieczenie (zabezpieczenie linii):	C 16 A