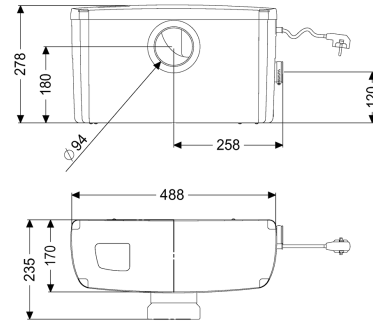
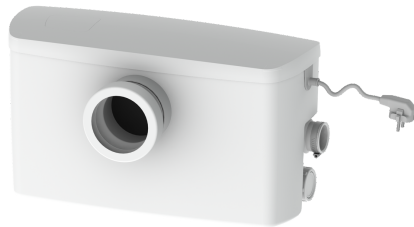


Przepompownia Minilift F zabudowa wolnostojąca



Dane produktowe

Nr art.: 28520
GTIN: 4026092072899
Grupa Rabatowa: 20

Zalety

- Wydajny mechanizm rozdrabniający SharkTwister
- Inteligentna technika sterowania
- Łatwa konserwacja

Opis

Gotowa do przyłączenia przepompownia do użytku w ograniczonym zakresie do ścieków zawierających fekalia i bez fekaliiów jest przystosowana do usuwania ścieków z pojedynczych toalet. Zbiornik z tworzywa sztucznego (ABS) jest wyposażony w zawór zwrotny, filtr z węglem aktywnym, funkcję alarmu oraz jeden poziomy dopływ DN 100 i dwa boczne dopływy DN 40. Zintegrowane sterownik steruje przepompownią do użytku w ograniczonym zakresie za pośrednictwem pneumatycznego rozpoznawania poziomu.

Wersja

Typ urządzenia:

Pojedyncza jednostka

Zawór zwrotny:

zintegrowany

Przewód tłoczny:

poziomy

Cechy ogólne

Kolor:

biały

Norma:

EN 12050-3

Typ ścieków:

Ścieki zawierające fekalia

Sposób zabudowy:

ustawienie swobodne

Stan w momencie dostawy:

gotowy do przyłączenia

ATEX:

nie

Wymiary

Ciężar netto:

7,33 kg

Ciężar brutto:

7,53 kg

Długość:	488 mm
Szerokość:	237 mm
Wysokość:	285 mm
Wymiar opakowania:	dł.
Wymiar opakowania:	szer.
Wymiar opakowania:	wys.
Zbiornik/korpus	
Przewód tłoczny (DA):	28 mm
Odstęp między środkiem rury odpływowej a dnem zbiornika:	108 mm
Odstęp między środkiem rury dopływowej a dnem zbiornika:	180 mm
Wielkość nominalna dopływu (DA):	110 mm
Wielkość nominalna dopływu (DN):	100 mm
Liczba dopływów:	3
Pojemność użytkowa:	4 l
Pojemność zbiornika:	11 l
Przenośnik	
Liczba pomp:	1
Typ przyłącza:	Wtyczka ze stykiem ochronnym, 2-biegunowa
Prąd znamionowy:	2,8 A
Klasa ochrony:	I
Stopień ochrony pompy:	IP 44
Nadzór temperatury:	zintegrowany
Maks. temperatura tłoczonego medium (przy pracy stałej):	35 °C
Odporność na gorącą wodę, krótkotrwale (2 min.):	80 °C
Maks. wys. podnoszenia:	6,4 m
Prędkość obrotowa:	2900 U/min
Pobór mocy P1:	0,65 kW
Pobór mocy P2:	0,35 kW
Tryb roboczy:	S3 - 30%
Typ przewodu przyłączeniowego pompy:	H03 VV-F 3G 0,75 mm ²
Typ wirnika:	Mechanizm rozdrabniający
Długość przewodu sieciowego pompy:	1,6 m
Sterowanie	
Typ pomiaru poziomu:	pneumatyczny
Napięcie robocze:	230 V
Typ przyłącza:	Wtyczka ze stykiem ochronnym, 2-biegunowa