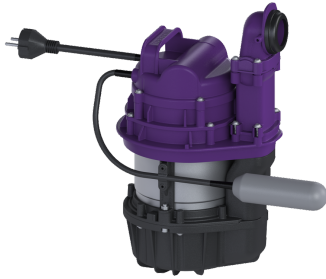


Zestaw techniczny Aqualift S Comp GTF1200Res Mono z płyt.



Dane produktowe

Nr art.: 281200C-TK
GTIN: 4026092108130
Grupa Rabatowa: 20

Opis

Do połączenia z zestawem do zabudowy w fundamencie KESSEL w celu stworzenia przepompowni do ścieków bez fekaliiów typu Mono z pompą do ścieków GTF1200.

Gotowa do przyłączenia przepompownia do ścieków bez fekaliiów jest wyposażona w pompę zatapialną oraz zawór zwrotny. Zbiornik wykonany z trwałego tworzywa sztucznego (PE) posiada otwartą komorę pompy. Zamknięcia jednoręczne umożliwiają łatwe wyjęcie zintegrowanych komponentów. Urządzenie do zabudowy w płycie podłogowej jest wstępnie zmontowane do montażu końcowego w miejscu instalacji.

Zestaw techniczny KESSEL, zawierający:

- pompa z wirnikiem wielokanałowym otwartym typu Vortex dla najwyższego bezpieczeństwa pracy
- Odporna na media zawierające sole, ścieki z instalacji do demineralizacji wody oraz na kondensaty z urządzeń grzewczych
- z przetwornikiem pływakowym do pomiaru poziomu

Wersja

Typ urządzenia:

Resistant:

Pojedyncza jednostka

Odporna na media zawierające sole, ścieki z instalacji zmniejszających twardość wody oraz na kondensaty z urządzeń grzewczych

Pływak

Sterowanie pompą:

Wymiary

Ciężar netto:

9,75 kg

Ciężar brutto:

10,54 kg

Wymiar opakowania:

dł.

Wymiar opakowania:

szer.

Wymiar opakowania:

wys.

Zbiornik/korpus	
Pojemność użytkowa:	16 l
Przenośnik	
Pompa:	GTF 1200 resistant
Liczba pomp:	1
Ciężar, pompa:	10 kg
Typ przyłącza:	Wtyczka ze stykiem ochronnym, 2-biegunowa
Prąd znamionowy:	6,2 A
Klasa ochrony:	I
Klasa izolacji:	F
Stopień ochrony pompy:	IP 68 (3 m)
Nadzór temperatury:	zintegrowany
Maks. temperatura tłoczonego medium (przy pracy stałej):	40 °C
Odporność na gorącą wodę, krótkotrwale (2 min.):	80 °C
Maks. wydajność tłoczenia:	15,5 m ³ /h
Maks. wys. podnoszenia:	9 m
Prędkość obrotowa:	2650 U/min
Pobór mocy P1:	1,4 kW
Pobór mocy P2:	0,84 kW
Tryb roboczy:	S3 - 10%
Wymagane zabezpieczenie (zabezpieczenie linii):	C 16 A
Typ przewodu przyłączeniowego pompy:	H07RN-F 3G 1,5 mm ²
Typ wirnika:	Wolny przelot
Wolny przelot:	30 mm
Długość przewodu sieciowego pompy:	5 m
Sterowanie	
Czujnik/Sonda poziomu:	Przełącznik pływakowy
Typ pomiaru poziomu:	mechaniczny
Częstotliwość sieciowa:	50 Hz
Napięcie robocze:	230 V
Typ przyłącza:	Wtyczka ze stykiem ochronnym, 2-biegunowa
Wymagane zabezpieczenie (zabezpieczenie linii):	C 16 A