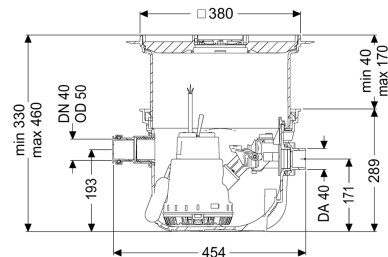


Przepompownia Minilift L KTP 300-S1, płyta podł. do wklej. płyt.



Dane produktowe

Nr art.: 280570X
 GTIN: 4026092082546
 Grupa Rabatowa: 20

Zalety

- Zajmująca niewiele miejsca zabudowa w płycie podłogowej ze zintegrowaną funkcją wpustu.
- Urządzenie gotowe do przyłączenia
- Łatwa konserwacja bez użycia narzędzi

Opis

Gotowa do przyłączenia przepompownia do użytku w ograniczonym zakresie jest przystosowana do usuwania ścieków z pojedynczych miejsc odpływu. Pompę zatapialną z przetwornikiem pływakowym można łatwo wyjąć przy pomocy zamknięć jednoręcznych. Zbiornik wykonany z tworzywa sztucznego (PP) posiada otwartą komorę pompy i jest odporny na działanie agresywnych ścieków. Urządzenie do zabudowy w płycie podłogowej jest wstępnie zmontowane do montażu końcowego w miejscu instalacji.

Wersja

Typ urządzenia:	Pojedyncza jednostka
Sterowanie pompą:	Pływak
Zawór zwrotny:	zintegrowany

Cechy ogólne

Kolor:	szary
Norma:	EN 12050-2
Typ ścieków:	Ścieki bez fekaliiów
Sposób zabudowy:	zabudowa w płycie podłogowej
Stan w momencie dostawy:	gotowy do instalacji (części łączące do podłączenia w miejscu instalacji)

Wymiary

Ciężar netto:	10,52 kg
Ciężar brutto:	11,66 kg

Głębokość zabudowy:	330 - 460 mm
Długość:	460 mm
Szerokość:	380 mm
Wymiar opakowania:	dł.
Wymiar opakowania:	szer.
Wymiar opakowania:	wys.
Zbiornik/korpus	
Przewód tłoczny (DN):	32
Przewód tłoczny (DA):	40 mm
Wielkość nominalna dopływu (DA):	60 mm
Wielkość nominalna dopływu (DN):	50 mm
Pojemność użytkowa:	7 l
Cechy pokrywy	
Typ pokrywy:	pokrywa do wklejenia płytek
Materiał pokrywy:	Tworzywo sztuczne
Kolor pokrywy:	szary błękitny
Pokrywy, Szerokość:	366 mm
Pokrywy, Długość:	366 mm
Blokada:	Lock & Lift
Klasa obciążenia:	K 3 (EN 1253-1)
Maks. grubość podłogi :	16 mm
Przenośnik	
Pompa:	KTP 300
Liczba pomp:	1
Typ przyłącza:	Wtyczka ze stykiem ochronnym, 2-biegunowa
Napięcie robocze:	230 V
Prąd znamionowy:	1,6 A
Stopień ochrony pompy:	IP 68 (3 m)
Nadzór temperatury:	zintegrowany
Maks. temperatura tłoczonego medium (przy pracy stałej):	40 °C
Odporność na gorącą wodę, krótkotrwale (2 min.):	80 °C
Maks. wydajność tłoczenia:	8 m ³ /h
Maks. wys. podnoszenia:	6 m
Prędkość obrotowa:	2800 U/min
Pobór mocy P1:	0,34 kW
Pobór mocy P2:	0,21 kW
Tryb roboczy:	S1
Wymagane zabezpieczenie (zabezpieczenie linii):	C 16 A
Typ przewodu przyłączeniowego pompy:	H07RN-F 3G 1,5 mm ²
Typ wirnika:	Wolny przelot
Wolny przelot:	10 mm
Długość przewodu sieciowego pompy:	5 m
Sterowanie	
Częstotliwość sieciowa:	50 Hz

Napięcie robocze:	230 V
Typ przyłącza:	Wtyczka ze stykiem ochronnym, 2-biegunowa
Wymagane zabezpieczenie (zabezpieczenie linii):	C 16 A