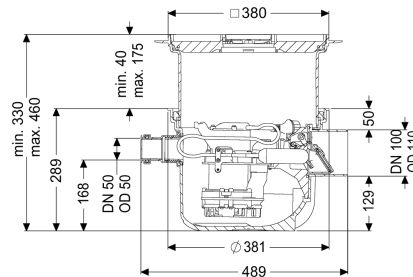
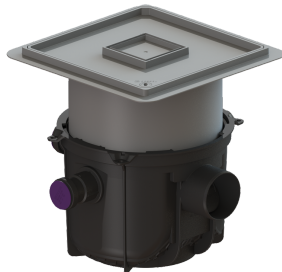


Urządzenie przeciwzal. Pumpfix S DN 100, pokrywa do wklejenia płytek



Dane produktowe

Nr art.: 280451X
GTIN: 4026092085523
Grupa Rabatowa: 10

Zalety

- Niezawodne odwadnianie w kierunku odwrotnym do kierunku przepływu zwrotnego
- Pompa do pracy ciągłej z wirnikiem z wolnym przelotem, zapewniająca najwyższe bezpieczeństwo pracy
- Urządzenie jest przystosowane do zabudowy w betonie wodoszczelnym

Opis

Urządzenie przeciwzalewowe do ścieków bez fekalii jest wyposażone w pompę i dwa mechaniczne zawory przeciwzalewowe, które samoczynnie zamykają się podczas przepływu zwrotnego.

W normalnym stanie woda odprowadzana jest przez naturalny spadek do kanału. Odprowadzanie ścieków do kanału w trakcie fazy przepływu zwrotnego odbywa się przez zintegrowaną pompę w kierunku odwrotnym do kierunku przepływu zwrotnego.

- z nasadą teleskopową do bezstopniowej regulacji wysokości i poziomu oraz z wbudowanym wpustem podłogowym
- urządzenie nadaje się do zabudowy w betonie wodoszczelnym, odporność na wodę gruntową – 3 m
- ochrona przeciwzalewowa wg EN 13564 typ 5
- w zestawie króćce DN 50 do dopływu i rury osłonowej na przewody elektryczne
- pompa do pracy ciągłej z wirnikiem z wolnym przelotem – najwyższe bezpieczeństwo użytkowania
- z przelącznikiem pływakowym do monitorowania poziomu

Wersja

Wskazówka dotycząca głębokości zabudowy:	Urządzenie jest przystosowane do zabudowy w betonie wodoszczelnym
Przepustowość (l/s) z napiętrzeniem 20 mm:	1,6
Mechaniczne klapy zwrotne:	2
Zabudowa urządzenia:	beton wodoszczelny
Cechy ogólne	
Norma:	EN 13564
Wielkość nominalna (DN):	100
Średnica zewnętrzna (DA):	110 mm
Typ ścieków:	Ścieki bez fekaliiów
Stan w momencie dostawy:	gotowy do przyłączenia
Ochrona przeciwzalewowa:	Typ 5
Wymiary	
Ciężar netto:	10,8 kg
Ciężar brutto:	12,1 kg
Odporność na wodę gruntową od dolnej krawędzi dna:	3000 mm
Wybranie, Szerokość:	600 mm
Wybranie, długość:	600 mm
Głębokość zabudowy:	330 - 460 mm
Długość:	485 mm
Szerokość:	380 mm
Wymiar opakowania:	dł.
Wymiar opakowania:	szer.
Wymiar opakowania:	wys.
Zbiornik/korpus	
Przyłącze przejścia kablowego (DN):	50
Wielkość nominalna dopływu (DN):	50 mm
Cechy pokrywy	
Typ pokrywy:	pokrywa do wklejenia płytek
Materiał pokrywy:	Tworzywo sztuczne
Kolor pokrywy:	Do wyboru
Pokrywy, Szerokość:	366 mm
Pokrywy, Długość:	366 mm
Funkcja wpustu:	tak
Blokada:	Lock & Lift
Klasa obciążenia:	K 3 (EN 1253-1)
Szerokość ramy:	380 mm
Długość ramy:	380 mm
Maks. grubość podłogi :	16 mm
Kształt nasady:	Kwadratowa
Przenośnik	
Pompa:	GTF 500
Liczba pomp:	1
Ciężar, pompa:	6 kg

Typ przyłącza:	Wtyczka ze stykiem ochronnym, 2-biegunowa
Napięcie robocze:	230 V
Klasa ochrony:	I
Klasa izolacji:	F
Współczynnik mocy Cos phi:	0,91
Stopień ochrony pompy:	IP 68
Nadzór temperatury:	zintegrowany
Maks. temperatura tłoczonego medium (przy pracy stałej):	40 °C
Maks. wys. podnoszenia:	8 m
Prędkość obrotowa:	2800 U/min
Pobór mocy P1:	0,6 kW
Pobór mocy P2:	0,36 kW
Tryb roboczy:	S1
Typ przewodu przyłączeniowego pompy:	H07RN-F 3G 1,5 mm ²
Typ wirnika:	Wolny przelot
Długość przewodu sieciowego pompy:	5 m
Prąd znamionowy:	2,7 A
Sterowanie	
Częstotliwość sieciowa:	50 Hz
Napięcie robocze:	230 V
Typ przyłącza:	Wtyczka ze stykiem ochronnym, 2-biegunowa
Wymagane zabezpieczenie (zabezpieczenie linii):	C 16 A