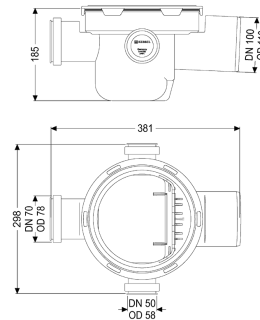
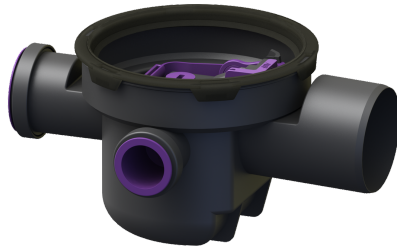


Korpus Uniwersale DN 100, 3 doływy, z zaw. przeciwzal.



Dane produktowe

Nr art.: 27600
 GTIN: 4026092085141
 Grupa Rabatowa: 10

Zalety

- Elastyczna zabudowa: nasada teleskopowa obracana
- Zintegrowana ochrona przeciwwzalewowa
- z regulowaną wysokością

Opis

Wykonany z tworzywa sztucznego korpus jest wyposażony w wymiowy zawór przeciwwzalewowy z dwoma kłapami zwrotnymi, ryglowane ręcznie zamknięcie awaryjne oraz osadnik. Korpus jest ponadto wyposażony w dwa doływy DN 50 oraz doływ DN 70 z zaślepką.
 Materiał:

PP

Wersja

Wys. zamknięcia wodnego: 60 mm
 Mechaniczne kłapy zwrotne: 2

Cechy ogólne

Kolor: czarny
 Norma: EN 1253-1
 Wielkość nominalna (DN): 100
 Średnica zewnętrzna (DA): 110 mm
 Typ ścieków: Ścieki bez fekaliiów
 Sposób zabudowy: zabudowa w płycie podłogowej
 Ochrona przeciwwzalewowa: Typ 5
 Syfon: wodny

Wymiary

Ciężar netto: 2,31 kg

Ciężar brutto:	2,31 kg
Długość:	380 mm
Szerokość:	285 mm
Wysokość:	190 mm
Wymiar opakowania:	dł.
Wymiar opakowania:	szer.
Wymiar opakowania:	wys.
Zbiornik/korpus	
Materiał korpusu wpustu:	PP
Wariant króćca:	boczny