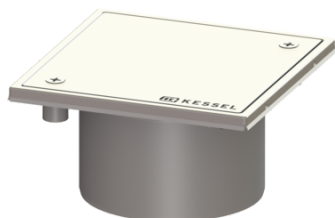


Rewizja 150x150 stal nierdz.



Dane produktowe

Nr art.: 27196G
GTIN: 4026092054963
Grupa Rabatowa: 70

Opis

| | |
|--------------------|---|
| Wersja | |
| System: | 100 |
| Cechy ogólne | |
| ATEX: | nie |
| Wymiary | |
| Ciężar netto: | 0,72 kg |
| Ciężar brutto: | 0,79 kg |
| Wysokość: | 93 mm |
| Wymiar opakowania: | dł. |
| Wymiar opakowania: | szer. |
| Wymiar opakowania: | wys. |
| Cechy pokrywy | |
| Typ pokrywy: | zamknięta pokrywa |
| Materiał pokrywy: | Stal nierdzewna 14301 |
| Kolor pokrywy: | srebrny |
| Pokrywy, Wysokość: | 17 mm |
| Powierzchnia: | Stal nierdzewna powierzchnia polerowana |
| Materiał ramy: | Stal nierdzewna 14301 |
| Blokada: | przykręcony |
| Klasa obciążenia: | L 15 (EN 1253-1) |
| Szerokość ramy: | 150 mm |
| Długość ramy: | 150 mm |
| Kształt nasady: | Kwadratowa |
| Materiał nasady: | ABS |